

## 仁德醫護管理專科學校 函

地址：35664苗栗縣後龍鎮溪洲里砂崙湖  
79-9號

聯絡人：黃靜儀

電子信箱：p00535@gm.jente.edu.tw

聯絡電話：037-728855 #2308

傳真電話：

受文者：朝陽科技大學

發文日期：中華民國110年4月26日

發文字號：仁專教字第1100003284號

速別：普通件

密等及解密條件或保密期限：

附件：109年度高教深耕計畫成果展活動資訊、成果展海報（1101200403\_2\_仁德\_成果  
展海報.pdf、1101200403\_3\_109年高教成果展活動資訊.odt）

主旨：檢送本校辦理「109年高教深耕計畫成果發表會」相關資  
訊，敬邀貴校師生踴躍參加，並請惠允公假出席。

說明：

一、為呈現本校推動109年高教深耕計畫執行成果，針對本校計  
畫主軸與執行亮點，舉辦成果展示。

二、活動日期及地點：

（1）動態成果發表：110年04月28日（下午）及04月29日（下  
午）

地點：行政大樓三樓第二會議室

（2）靜態成果展示：110年04月27日至05月07日15:00

地點：行政大樓二樓走廊

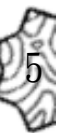
三、報名日期：即日起至4月27日中午止。

四、報名網址：<https://forms.gle/H3ikwPRmkkZQZXav8>

五、詳細活動議程及本校交通位置圖如附件。

六、報名聯絡單位：本校教務處教學資源中心，電話：(03)

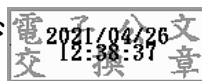
朝陽科技大學



7728855轉2307、2308。

正本：各公私立大專校院

副本：本校教務處教學資源中心



裝



訂

線

