

## 樹人醫護管理專科學校 函

地址：高雄市路竹區環球路452號  
聯絡人：蔡佳吟  
聯絡電話：(07)6979333轉1146  
電子信箱：tsy8111@ms.szmc.edu.tw

受文者：朝陽科技大學

發文日期：中華民國110年2月8日  
發文字號：樹專教字第1100000191號  
速別：最速件  
密等及解密條件或保密期限：  
附件：(附件2-交通資訊、活動位置圖.pdf、附件1、活動流程表.pdf)

主旨：本校謹訂於民國110年2月20日辦理109年度「高等教育深耕計畫成果分享會」暨「改進教學-編纂教材與製作教具經驗分享」，敬邀貴校教師及相關人員參與交流，請查照。

說明：

一、為呈現本校109年高等教育深耕計畫之執行成果，辦理「高等教育深耕計畫成果分享會」及「改進教學-編纂教材與製作教具經驗分享」，並同時進行靜態海報展出，以供與會人員互相觀摩與交流學習。

二、活動訊息如下：

(一)活動時間：110年2月20日(星期六)上午08時15分至中午12時00分。

(二)活動地點：本校C104教室及C棟1樓大廳。

(三)報名方式：採線上報名，即日起至110年2月18日(星期四)下午5時截止，報名網址：<https://docs.google.com>

/forms/d

/1t3SEw6LOZW1bCvoZrCNvUL2vfFa9ws80gJlSeKwXrKs

/edit。

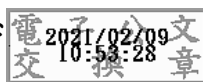
(四)檢附活動流程表(附件一)、交通資訊、活動位置圖(附件二)。

(五)因配合防疫，入場需測量體溫，全程請配戴口罩。

正本：國立清華大學、國立彰化師範大學、國立中正大學、國立交通大學、國立中興大學、國立臺南護理專科學校、國立臺東專科學校、國立體育大學、中原大學、中國文化大學、長庚大學、中華大學學校財團法人中華大學、義守大學、世新大學、銘傳大學、大同大學、臺北醫學大學、龍華科技大學、弘光科技大學、中國醫藥大學、高苑科技大學、遠東科技大學、嘉藥學校財團法人嘉南藥理大學、萬能學校財團法人萬能科技大學、城市學校財團法人臺北城市科技大學、耕莘健康管理專科學校、育英醫護管理專科學校、聖母醫護管理專科學校、崇仁醫護管理專科學校、亞東技術學院、修平學校財團法人修平科技大學、環球學校財團法人環球科技大學、東方學校財團法人東方設計大學、僑光科技大學、吳鳳學校財團法人吳鳳科技大學、稻江科技暨管理學院、蘭陽技術學院、崇右學校財團法人崇右影藝科技大學、華夏學校財團法人華夏科技大學、景文科技大學、法鼓學校財團法人法鼓文理學院、明道學校財團法人明道大學、台北海洋學校財團法人台北海洋科技大學、東南科技大學、南開科技大學、明志科技大學、國立勤益科技大學、國立臺中教育大學、國立臺東大學、國立虎尾科技大學、國立臺灣藝術大學、國立臺北藝術大學、馬偕學校財團法人馬偕醫學院、國立臺灣大學、國立政治大學、國立成功大學、國立中山大學、國立臺灣師範大學、國立中央大學、國立高雄師範大學、國立東華大學、國立臺灣海洋大學、國立空中大學、國立高雄大學、國立高雄科技大學、國立高雄餐旅大學、東海大學、輔仁大學學校財團法人輔仁大學、淡江大學、逢甲大學、靜宜大學、元智大學、大葉大學、華梵大學、實踐大學、朝陽科技大學、南臺學校財團法人南臺科技大學、高雄醫學大學、南華大學、真理大學、中山醫學大學、慈濟學校財團法人慈濟大學、輔英科技大學、樹德科技大學、明新學校財團法人明新科技大學、長榮大學、國立嘉義大學、國立臺中科技大學、國立臺北大學、國立臺北護理健康大學、國立暨南國際大學、國立屏東科技大學、國立臺北科技大學、中華學校財團法人中華科技大學、廣亞學校財團法人育達科技大學、臺灣觀光學院、中華醫事科技大學、德明財經科技大學、醒吾學校財團法人醒吾科技大學、長庚學校財團法人長庚科技大學、中信學校財團法人中信金融管理學院、黎明技術學院、經國管理暨健康學院、美和學校財團法人美和科技大學、大同技術學院、正修學校財團法人正修科技大學、中國科技大學、大仁科技大學、嶺東科技大學、亞洲大學、開南大學、光宇學校財團法人元培醫事科技大學、佛光大學、台南家專學校財團法人台南應用科技大學、大華學校財團法人大華科技大學、玄奘大學、文藻學校財團法人文藻外語大學、大漢技術學院、健行學校財團法人健行科技大學、建國科技大學、仁德醫護管理專科學校、馬偕學校財團法人馬偕醫護管理專科學校、慈惠醫護管理專科學校、敏惠醫護管理專科學校、新生醫護管理專科學校、中臺科技大學、宏國學校財團法人宏國德霖科技大學、和春技術學院、南亞科技學校財團法人南

亞技術學院、中州學校財團法人中州科技大學、國立屏東大學、國立臺灣戲曲學院、國立臺南藝術大學、國立臺北教育大學、國立澎湖科技大學、國立聯合大學、國立宜蘭大學、國立臺北商業大學、高雄市立空中大學、國立臺南大學、聖約翰科技大學、台灣首府學校財團法人台灣首府大學、國立金門大學、學校財團法人中華浸信會基督教台灣浸會神學院、國立臺灣體育運動大學、臺北基督學院、臺北市立大學、財團法人一貫道天皇基金會一貫道天皇學院、康寧學校財團法人康寧大學、致理學校財團法人致理科技大學、慈濟學校財團法人慈濟科技大學、台神學校財團法人台灣神學研究學院、一貫道崇德學院、台灣基督長老教會南神神學院

副本：教育部、本校校長室、教務處教學發展中心



校長 郭啟東

裝



訂



線